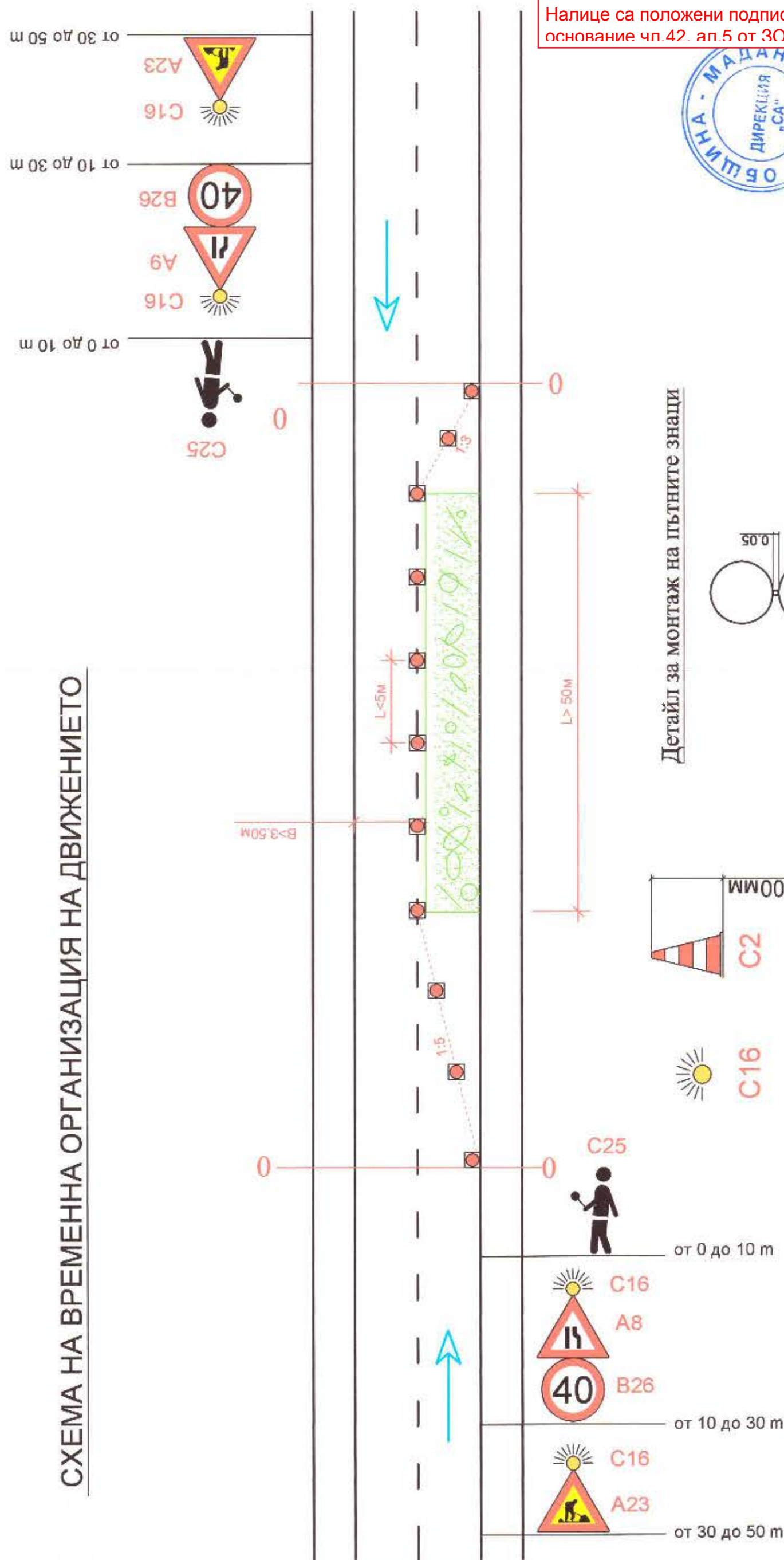


Налице са положени подписи, като същите са заличени на основание чл.42, ал.5 от ЗОП във връзка с чл.2 и 23 от ЗЗЛД

ЕТ "Атанас Николов" - гр. Смолян	ПРОЕКТАНТ: инж. АТ. Николов/ ВОДЕЩ ПРОЕКТАНТ: инж. ИВ. Атанасов	ВЪЗЛОЖИТЕЛ: Община Мадан ОБЕКТ: Вътрешна водопроводна мрежа на с. Средногорци, общ. Мадан (ул. "Изгрев", ул. "П.Р. Славейков" и ул. "Еделвайс")	ЧАСТ: Временна организация на движението СТЪДЪРЖАНИЕ: Ситуация на обекта	МАЩАБ: 1:1000 ЧЕРТЕЖ № 1
----------------------------------	--------------------------------------------------------------------------	----------------------------------------------------------------------------------------------------------------------------------------------------	-----------------------------------------------------------------------------	-----------------------------

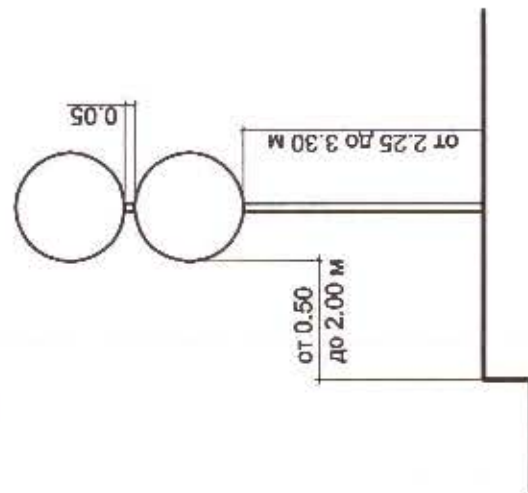
ДАТА: 09. 2016г.

СХЕМА НА ВРЕМЕННА ОРГАНИЗАЦИЯ НА ДВИЖЕНИЕТО



Налице са положени подписи, като същите са заличени на основание чл.42, ал.5 от ЗОП във връзка с чл.2 и 23 от ЗЗПД

Детайл за монтаж на пътните знаци



СИТУАЦІЯ:

1. Двупентова двупосочна улица
2. Работен участък върху банката и част от едната пътна лента с дължина по-голяма от 50м.
3. Проходимата част от пътното платно с ширина не по-малка от 3,50м.

Приложение №15 към чл.60, ал.2

ЗАБЕЛЕЖКИ:

1. Знаци I-ви типоразмер (Чл. 7, т. 1 от Наредба № 18/23.07.2001), клас RA1 на светлостразващата повърхност на пътния знак, (БДС EN 12899-1).
2. Стойки от стоманени тръби Φ 60 мм, D 4 мм.
3. Надлъжно отраждане на работния участък с конуси C2 през разстояние не по-голямо от 5м.

ЕТ "Атанас Николов" - гр. Смолян

DATA: 09.2016г.

ПРОЕКТАНТ:

ВОДЕЩ ПРОЕКТАНТ;
/ инж. Ив. Атанасов /

ВЪЗЛОЖИТЕЛ: Община Мадан

ОБЕКТ: Вътрешна водопроводна мрежа на с. Среднобъргорци, общ. Мадан (ул. "Изгрев", ул. "П.Р. Славейков" и ул. "Еделвайс")

ЧАСТ: Временна организация на движението

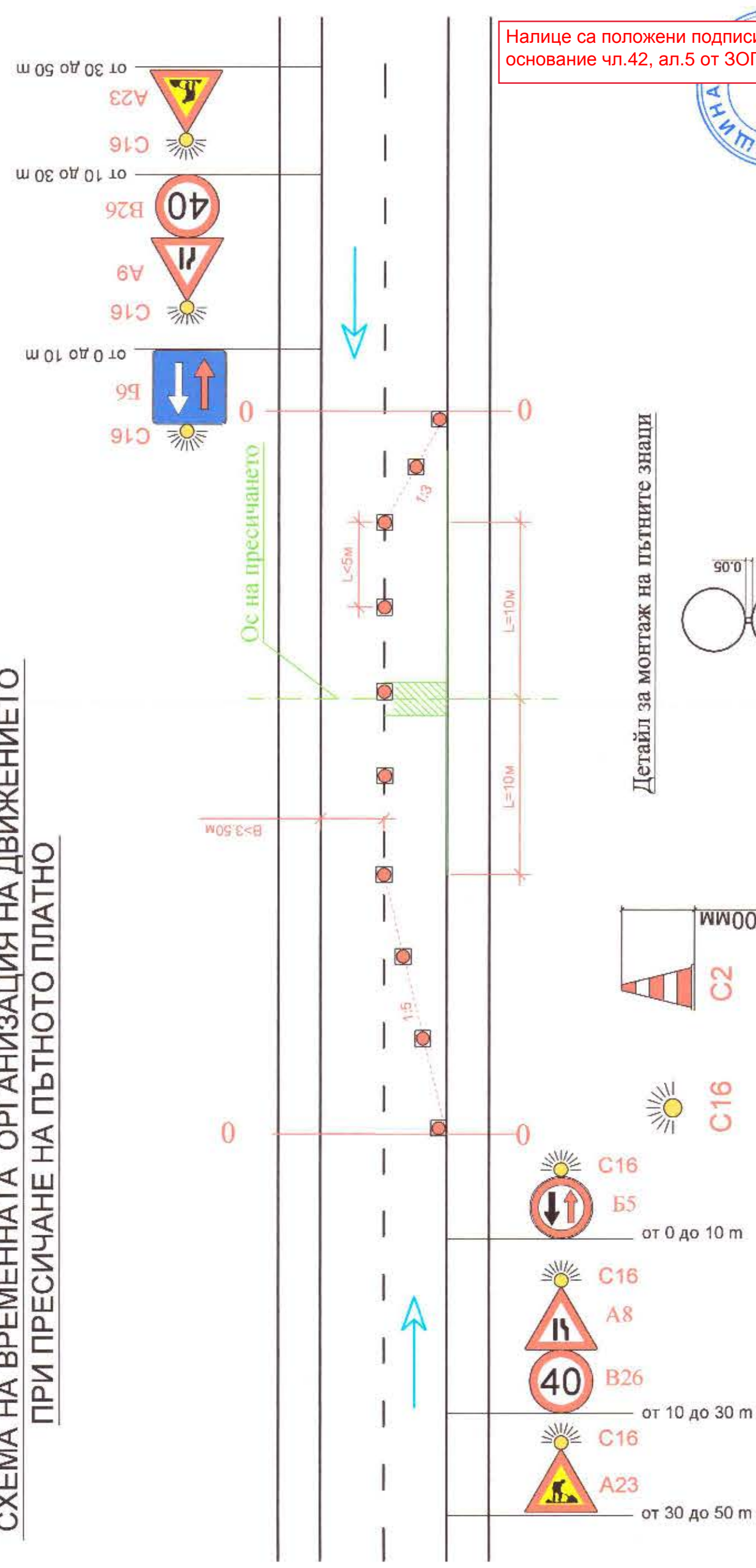
СЪДЪРЖАНИЕ: Схема на временната организация на движението - № 1

WILLIAM.

ЧЕРТЕЖ № 2



СХЕМА НА ВРЕМЕННАТА ОРГАНИЗАЦИЯ НА ДВИЖЕНИЕТО
ПРИ ПРЕСИЧАНЕ НА ПЪТНОТО ПЛАТНО



Налице са положени подписи, като същите са заличени на основание чл.42, ал.5 от ЗОП във връзка с чл.2 и 23 от ЗЗЛД

СИТУАЦИЯ:

1. Двуполетова двуполосна улица.
2. Работен участък върху една от пътна лента.
3. Преходната част от пътята платно с ширина - не по-малка от 3,50м.
4. Дължина на работния участък - 20м.

ЗАБЕЛЕЖКИ:

1. Единици - типоразмер (Чд 7, т.1 от Наредба №1823 от 2001г.) клас RA, на съгответстващата повърхност на пътна знак.
2. Стойност от стоманени тръби Φ 60 мм, D 4 мм.
3. Надлъжно отразяване на работния участък с конуси S2 през разстояние не по-голямо от 5м.

ЕТ "Атанас Николов" - гр. Смолян	ПРОЕКТАНТ: /ИЗХ. Д-р Николай/	ВЪЗЛОЖИТЕЛ: Община Мадан	ЧАСТ: Временна организация на движението	МАЩАБ:
DATA: 09.2016г.	ВОДЕЩ ПРОЕКТАНТ: /ИЗХ. Д-р Николай/	ОБЕКТ: Вътрешна водопроводна мрежа на с. Средногорци, общ Мадан (ул. "Изгрев", ул. "П.Р. Славейков" и ул. "Едипаиас")	СЪДЪРЖАНИЕ: Схема на временната организация на движението - № 2	ЧЕРТЕЖ № 3